



FONDAZIONE
CASSA DI RISPARMIO
DI ASCOLI PICENO

AVVISO DI MANIFESTAZIONE DI INTERESSE PER LA SELEZIONE DEL GESTORE DEL CIRCOLO SPORTIVO FONDAZIONE CARISAP

Allegato fotografico



Questo documento è la base per una presentazione orale, senza la quale ha quindi limitata significatività e può dar luogo a fraintendimenti

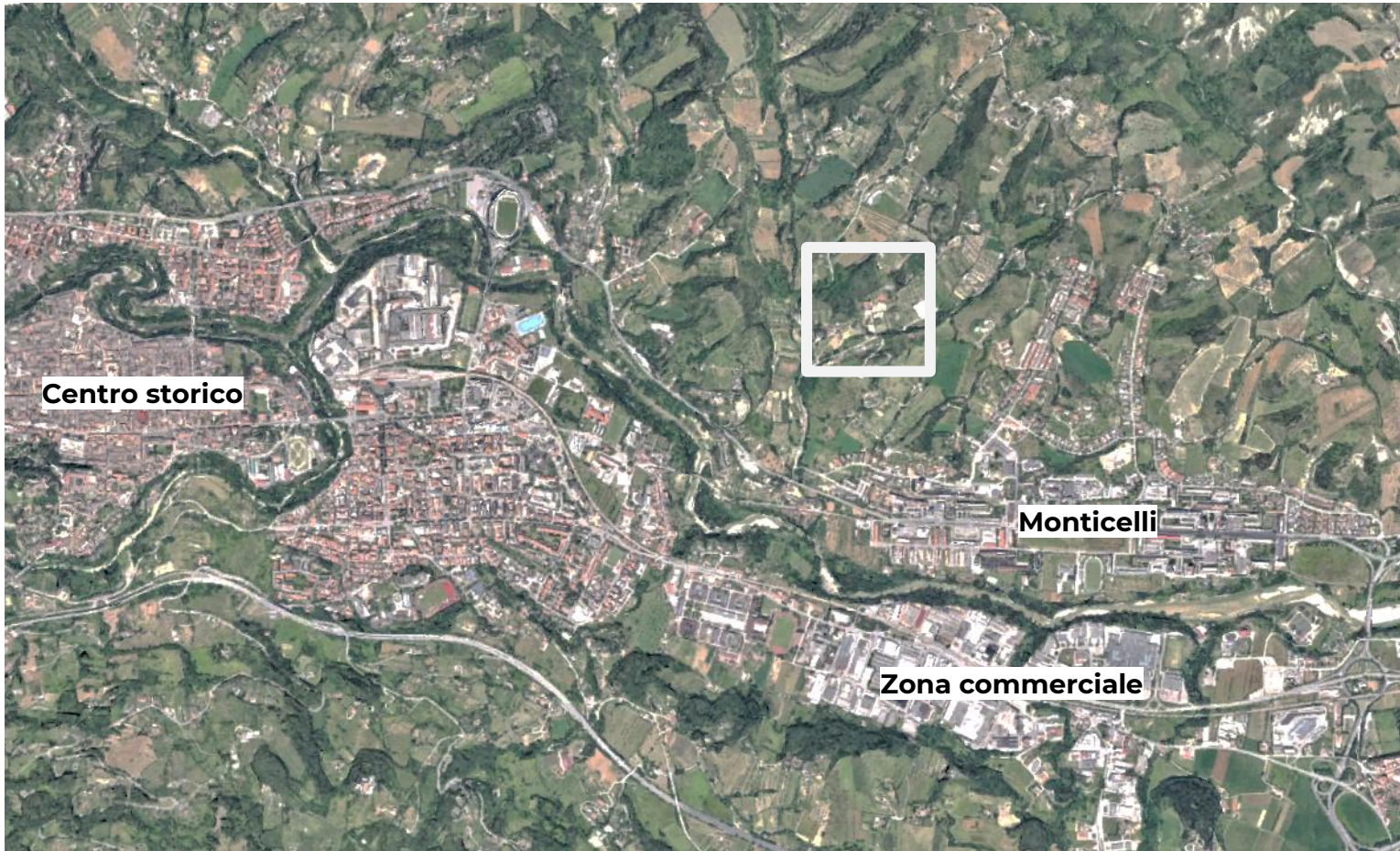
© Copyright 2025 Sinloc ▪ Sistema Iniziative Locali SpA

Sono proibite riproduzioni, anche parziali, del contenuto di questo documento

INQUADRAMENTO



Il Circolo Sportivo Fondazione Carisap, noto anche con il nome Green Park, è ubicato in località Case Basse nel quartiere Monticelli





Il Circolo dispone di un parco di circa 3,5 ettari, caratterizzato da percorsi pedonali e da varie infrastrutture sportive e ricreative

- Il sito sarà oggetto di un intervento manutentivo e di potenziamento dei servizi che è in corso di valutazione, e i cui dettagli verranno definiti di concerto con l'operatore identificato

Caratteristiche generali del parco

- Superficie complessiva: **3,5 ha**
- Presenza di **percorsi pedonali**
- **Sistema di illuminazione** per la fruizione serale e notturna

Dotazioni e aree funzionali

Aree sportive

- Campetto da calcio
- Campo polivalente in manto sintetico attrezzato per basket, tennis e pallavolo
- Sentieristica per mountain bike (circa 1 km di percorso)
- Campo polivalente attrezzato per il calcio a 5

Aree ricreative e di socialità

- Zona giochi per bimbi
- Giardino sensoriale
- Patio pavimentato adatto per eventi
- Campetto per pet therapy e agility dog di circa 600 mq

Servizi

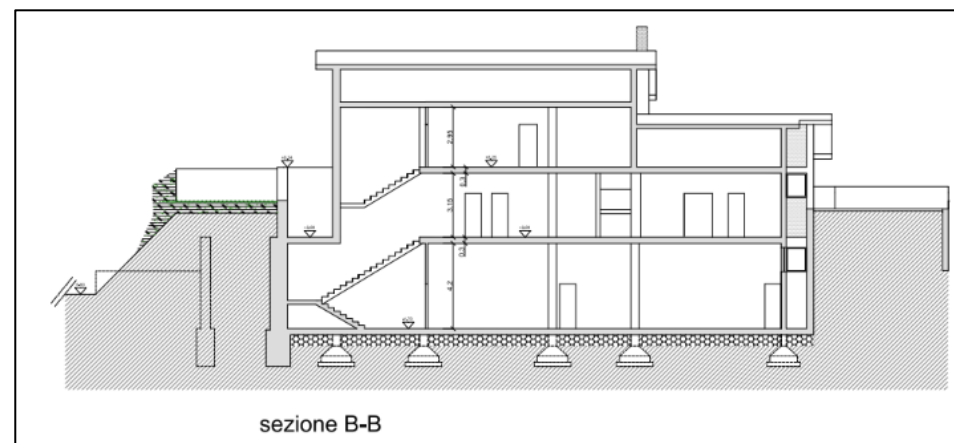
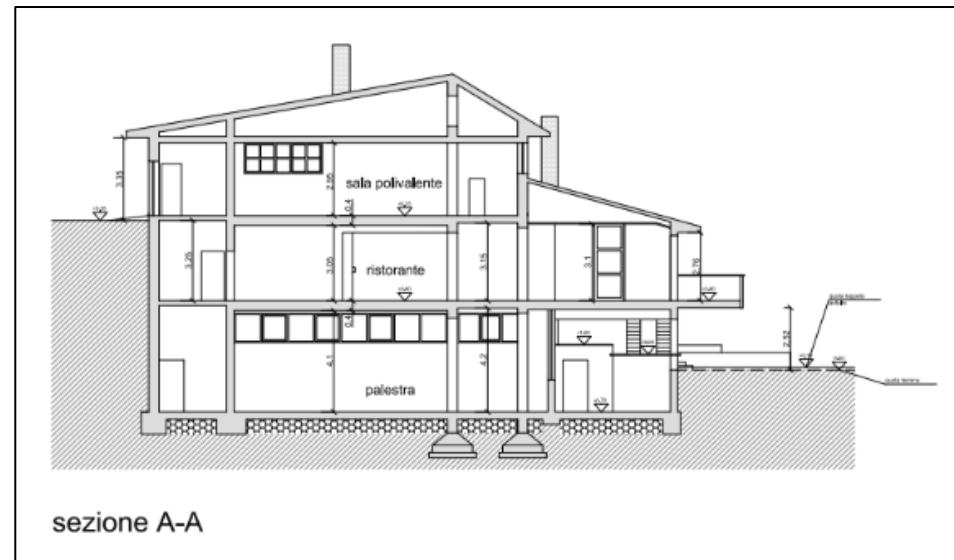
- Zona parcheggio





Il fabbricato del Circolo Sportivo è disposto su tre livelli e presenta un impianto fotovoltaico e una cabina consegna di energia elettrica

- L'Immobile è disposto su **tre livelli**, accessibili da persone diversamente abili:
 - Il **primo livello** presenta un locale uso “**palestra**” di circa 220 mq con annessi servizi igienici di circa 60 mq
 - Il **secondo livello** si compone di una sala **ristorante-bar** di circa 230 mq, capienza circa 70 persone, una **cucina attrezzata, servizi igienici** di circa 96 mq
 - Il **terzo livello** presenta una **sala polifunzionale** di circa 110 mq, con annessi servizi igienici di circa 25 mq
- Nell'immobile è presente un **impianto fotovoltaico** da 20 kWp
- Nel sottotetto dell'immobile è installata la **componentistica elettrica** quale inverter, quadri di stringa e quanto altro necessario per rendere funzionante l'impianto fotovoltaico
- All'interno dell'area del Circolo Sportivo è presente una **cabina consegna di energia elettrica** di MT con servitù di passaggio da parte del gestore della rete elettrica





CIRCOLO SPORTIVO FONDAZIONE CARISAP FABBRICATO





